



**OMG**  
*International*

*Your Business Partner*

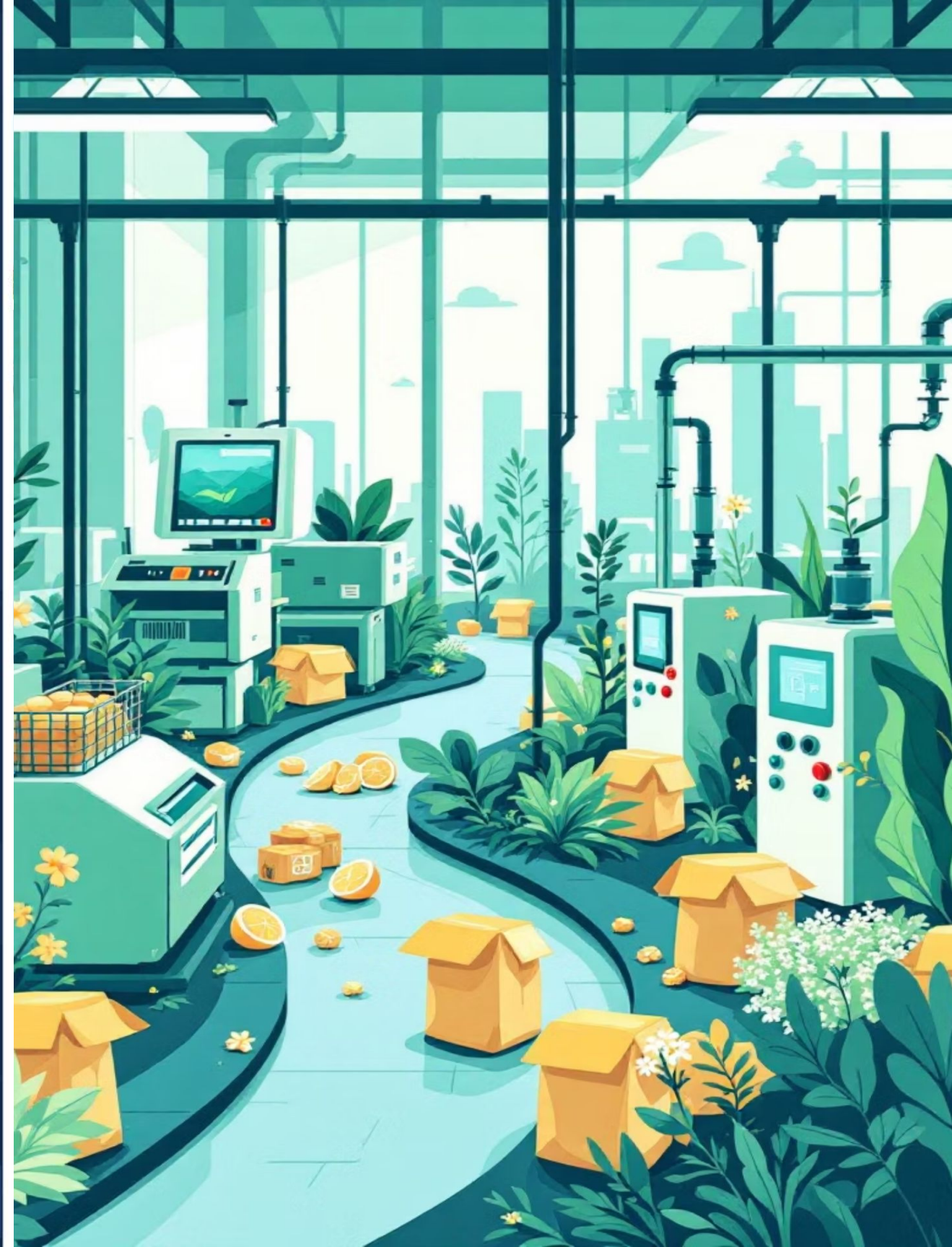
## Guía Rápida: Cómo Evitar la Mezcla de Lotes y Asegurar una Trazabilidad Real

Checklist y consejos prácticos para mantener el control total en tu planta

Innovación

Confianza

Principios



# ¿Por qué se pierden los lotes?

Aunque muchas plantas tienen protocolos de trazabilidad, los lotes se pueden perder por descuidos en puntos críticos. Aquí algunos ejemplos comunes:



Recepción de materia prima



Silos o tolvas compartidas



Procesamiento por lotes no delimitados



Reproceso sin documentación



Empaque sin codificación clara

# Errores más comunes que afectan la trazabilidad

- Registros en papel que no se actualizan
- Reprocesos que mezclan lotes diferentes
- Cambios de turno sin traspaso de información
- Codificación de productos ilegible o duplicada
- Falta de control al usar líneas compartidas

"Lo que no se registra correctamente, no se puede rastrear."

# Checklist de evaluación rápida

¿Tu sistema está en riesgo? Marca con  o 

1. ¿Puedes rastrear un lote desde el insumo hasta el producto terminado?

2. ¿Tu equipo registra información en tiempo real?

3. ¿Evitas reprocesar productos sin volver a codificar?

4. ¿Se identifican los lotes claramente durante los cambios de línea?

5. ¿Tu trazabilidad incluye controles digitales y no solo papel?

6. ¿Tu personal sabe qué hacer ante un posible retiro?



# Buenas prácticas para evitar la mezcla de lotes

- Establece puntos de control por lote en cada etapa
- Valida limpieza al cambiar de producto o fórmula
- Integra sistemas automáticos de registro
- Usa etiquetas claras, legibles y únicas
- Capacita constantemente al personal en trazabilidad
- Define procedimientos específicos para reprocesos

# Tecnología que ayuda a mantener el control

La tecnología no reemplaza al personal, pero sí potencia el control y reduce errores. Algunos equipos recomendados:



Detectores de metales con registro por lote



Clasificadores ópticos que vinculan datos de calidad al lote



Encajonadoras con codificación automática



Sistemas integrados con ERP o software de inocuidad

**i** **Tip:** Busca que todo equipo pueda integrarse con tus sistemas de datos.

# Simulacro de trazabilidad en 5 pasos

¿Cómo probar si tu sistema funciona? Haz un simulacro:

**01**

---

Selecciona un lote al azar de los últimos 7 días.

**02**

---

Intenta rastrear su origen (insumos, fechas, operadores).

**03**

---

Verifica su paso por cada etapa del proceso.

**04**

---

Evalúa si la información es clara y está completa.

**05**

---

Mide el tiempo que tardaste. ¿Menos de 5 minutos? Bien. ¿Más de 15? Hay áreas por mejorar.

# Tecnología de punta de OMG International

OMG International ofrece una variedad de maquinaria que te puede ayudar en la trazabilidad de tu proceso.

El **detector de metales inclinado DS 5000** es un equipo diseñado para inspeccionar productos en caída libre, especialmente en aplicaciones donde se requiere conectar dos líneas de producción. Este modelo cuenta con una estructura de acero inoxidable 304/316, garantizando durabilidad y resistencia en entornos industriales.



# Recomendaciones finales y contacto

- Audita regularmente tu sistema de trazabilidad.
- Usa la tecnología como aliada, no como sustituto.
- Refuerza los procedimientos en momentos de cambio: de turno, de fórmula o de cliente.
- Asegura que cada lote pueda hablar por sí solo.

---

¿Necesitas una asesoría en tecnología especializada? Contáctate con nosotros

 [omg@omg.com.mx](mailto:omg@omg.com.mx)

 [www.agromg.com](http://www.agromg.com)